



# SOLUCIONES Y SERVICIOS

**Presentación Corporativa - 2025**

## SOBRE NOSOTROS

ApliRH Consulting es una empresa española, con vocación internacional, especializada en control de riesgos corporativos en SAP que ha desarrollado una metodología propia de reingeniería de roles y autorizaciones SAP por la que se permite acometer proyectos SOX/SoD con seguridad, rapidez y éxito asegurado.

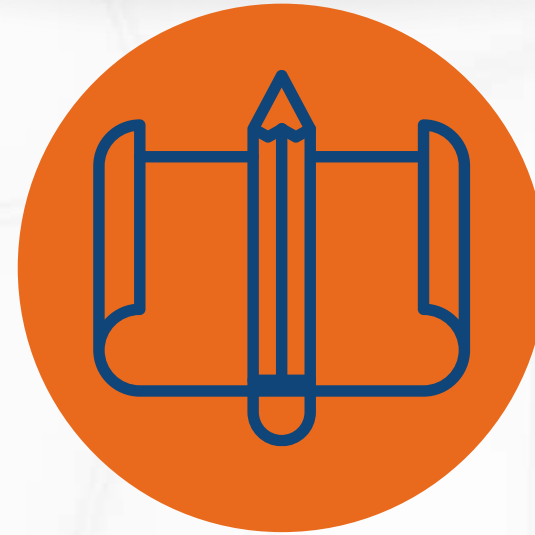


# Porque ApliRH?



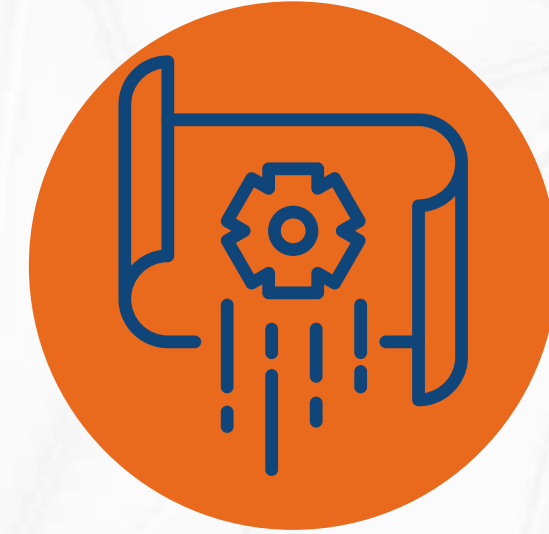
## EXPERIENCIA

Ponemos a su disposición un equipo de consultores expertos en SOX que le ayudarán en la elaboración de su plan de riesgos y gestión de autorizaciones adaptándolo a su organización y necesidades.



## INVESTIGACIÓN Y CONOCIMIENTO

La continua interrelación con nuestros clientes y el conocimiento nos permite ampliar el catálogo de riesgos en SAP, así como los sistemas para controlarlos.



## CONTINUO CRECIMIENTO

Nuestro departamento de programación está continuamente desarrollando nuevas soluciones para su seguridad y beneficio.



**PRESENCIA**



**MÁS DE  
15 AÑOS  
DE EXPERIENCIA INTERNACIONAL**



**+ 50 CLIENTES**

**6 PAÍSES**

**+ 20 CONSULTORES**

# NUESTRO CATALOGO DE PRODUCTOS

**Minimizar riesgos** de errores o fraudes y **mejorar el ambiente de control** interno

**Disminuir los costos** de administración de perfiles de usuarios y **optimizar su** operatoria

**Identificación de gaps** organizativos o procesos obsoletos



## SARC

Asegura el cumplimiento de la separación de funciones

Control de medidas mitigantes para usuarios con riesgos admitidos

Total integración con otros módulos estándar de SAP



## SMU

Gestión y creación automática de roles.

Visibilidad sobre los controles aplicados a los procesos de negocio y las personas que los desempeñan.

Fácil de usar por los usuarios finales.



## SFS

Construcción de un modelo libre de riesgos, respetando un modelo de roles y autorizaciones con criterios de segregación.

Facilitación en la construcción de los procesos a nivel transaccional.



## AAM

Huella estructurada y flexible de las actividades que realizan los usuarios como accesos al sistema, uso de transacciones, tiempos de conexión etc.

Alarmas: intentos de entrada no autorizados, accesos en horarios no laborales



## ALF

Externalizar la aprobación de workflows fuera del sistema SAP

Mayor seguridad en la aprobación y mayor control del flujo de aprobación

Se integra con AAM apoyándose en la estructura organizativa en la búsqueda de aprobadores



## RCMM

Pone a disposición de un responsable documentos creados por usuarios con riesgos permitidos 10

Supervisión de los controles mitigantes se han llevado a cabo de manera efectiva

Se asegura la de integridad de datos



## EUM

Control de las licencias con una reclasificación automática de tipos de licencias y ajustes sobre las contratadas.

Optimizar el consumo de licencias de usuarios eliminando consumir licencias de SAP en tiempos de ausencia

Soporte **12x5**

**20+ consultores especializados en SoD y Reingeniería de Roles**

# SOLUCIONES Y SERVICIOS APLIRH

SEGURIDAD Y SEGREGACIÓN

GESTIÓN USUARIOS

COMPLIANCE & SECURITY



## OPTIMIZACIÓN DE SISTEMAS DE GESTIÓN

Plataforma GRC, donde aprovechar las sinergias en ámbitos diferentes como privacidad, seguridad o riesgo penal.  
Integración con los procesos de negocio

## CUMPLIMIENTO GRPD

*Protección de Datos*  
Descubrimiento y protección de datos sensibles.  
Disociación de datos compatible con todas las bases de datos.



# SEGURIDAD Y SEGREGACIÓN (PROYECTO SOD-SOX)

## SEGURIDAD, SEGREGACIÓN, AUTOMATIZACIÓN Y MITIGACIÓN



**DIAGNÓSTICO**  
INFORME INICIAL DE  
AUDITORIA



**MATRIZ**  
ELABORACION  
MATRIZ DE  
RIESGOS



**SARC**  
MATRIZ Y  
CONTROL DE  
RIESGOS



**SMU**  
MONITORIZACIÓN DE  
USUARIOS Y TRAZABILIDAD



**SFS**  
SEGREGACIÓN DE  
FUNCIONES Y  
REDEFINICIÓN DE  
ROLES



**AAM**  
AUTOMATIZACIÓN DE ROLES Y  
GESTIÓN DEL CAMBIO

### Funcionalidad FAR

- Crear roles a usuarios específicos de forma automática.
- Personalizar las autorizaciones asociadas a las funciones generales.

### Funcionalidad AUTOMATIZACIÓN

- Autoservicio automatizado de roles
- Sistema de peticiones e incidencias integrado desde donde el usuario final o un usuario Key User puede solicitar autorizaciones.

### Funcionalidad ALF

- Aprobación legal de workflow y documentación
- Se facilita la aprobación de documentos generados desde la herramienta tales como aprobaciones de riesgos o aprobaciones de asignaciones de rol a usuario.



**RCMM**  
CONTROL DE RIESGOS  
Y MEDIDAS DE  
MITIGACIÓN

# SEGURIDAD Y SEGREGACIÓN (PROYECTO SOD-SOX)

## SEGURIDAD, SEGREGACIÓN, AUTOMATIZACIÓN Y MITIGACIÓN



**DIAGNÓSTICO**  
INFORME INICIAL DE  
AUDITORIA



**MATRIZ**

ELABORACION  
MATRIZ DE  
RIESGOS



**GRC**  
SAP/GRC



**SMU**

MONITORIZACIÓN DE  
USUARIOS Y TRAZABILIDAD



**SFS**

SEGREGACIÓN DE  
FUNCIONES Y  
REDEFINICIÓN DE  
ROLES



**AAM**

AUTOMATIZACIÓN DE ROLES Y  
GESTIÓN DEL CAMBIO

### Funcionalidad FAR

- Crear roles a usuarios específicos de forma automática.
- Personalizar las autorizaciones asociadas a las funciones generales.

### Funcionalidad AUTOMATIZACIÓN

- Autoservicio automatizado de roles
- Sistema de peticiones e incidencias integrado desde donde el usuario final o un usuario Key User puede solicitar autorizaciones.

### Funcionalidad ALF

- Aprobación legal de workflow y documentación
- Se facilita la aprobación de documentos generados desde la herramienta tales como aprobaciones de riesgos o aprobaciones de asignaciones de rol a usuario.



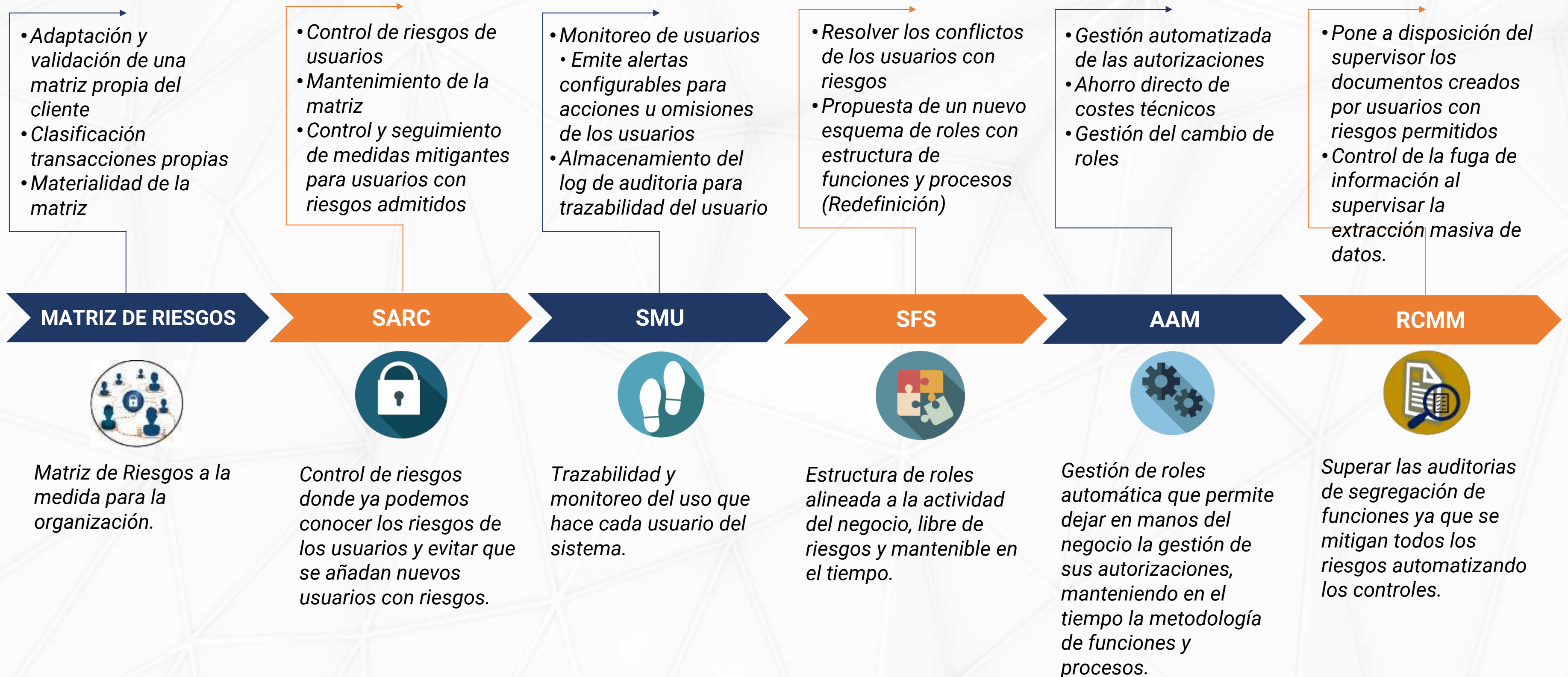
**RCMM**

CONTROL DE RIESGOS  
Y MEDIDAS DE  
MITIGACIÓN



# SEGURIDAD Y SEGREGACIÓN (PROYECTO SOD-SOX)

SOLUCIONES ACTUALIZADAS PARA ECC Y S/4 HANA.



**TODAS LAS SOLUCIONES SON TOTALMENTE INDEPENDIENTES Y COMPATIBLES ENTRE SI Y SE INSTALAN EN SAP SIN NECESIDAD DE MÁQUINA ADICIONAL**

# METODOLOGÍA DEL TRABAJO

(PROYECTOS SOD-SOX)

1

## DIAGNÓSTICO INICIAL

- Extracción de datos referidos a usuarios y accesos de SAP del cliente de manera Rápida y Segura con nuestro extractor (la ejecución del extractor la realiza el propio cliente, teniendo información de la data extraída)
- Análisis de riesgos por Aplirh a través de su solución SARC y su matriz de riesgos estándar y de mejores prácticas.
- Extracción de datos del Log de Auditoría sobre transacciones ejecutadas por los usuarios .

2

## CONTROL INICIAL DE RIESGOS

- Carga de la matriz de riesgos de mejores prácticas para definir una matriz particular propia de cada cliente, con sus riesgos aplicables.
- Parametrización en SARC de riesgos establecidos con transacciones SAP que los generan.

3

## SEGREGACIÓN Y REDEFINICIÓN DE ROLES

- Definición de funciones? tareas del cliente basadas en las mejores prácticas de Aplirh.
- Redefinición de roles basada en funciones asociadas a posiciones y a tareas-roles. Diseñando roles base compuestos por agrupaciones de transacciones que forman parte del proceso de negocio.
- Los nuevos roles resultantes están libres de riesgos.

4

## AUTOMATIZACIÓN

- Los roles base sirven para la construcción de roles derivados, que el sistema crea y asigna automáticamente a posiciones y, posteriormente, a usuarios.
- Los roles base disponen de todos los elementos de autorización necesarios salvo los organizativos variables.
- Los roles derivados son copia de los base, completados con los parámetros organizativos asignados a cada posición.

## SEGURIDAD Y SEGREGACIÓN (PROYECTO SOD-SOX)

Para llevar a cabo un proyecto de segregación de funciones con garantías de éxito es necesario seguir una metodología utilizando distintas herramientas para cada fase del proyecto.

En ApliRH combinamos de manera secuencial y recurrente las soluciones instaladas en SAP, con herramientas externas propias desarrolladas tras nuestra larga experiencia y siguiendo una metodología de trabajo propia

### **CONSEGUIMOS REALIZAR PROYECTOS A LA CARTA, PARA CUALQUIER CLIENTE Y NECESIDAD**

- Todas las soluciones ApliRH son desarrollos en ABAP y se instalan directamente en ECC / S4, sin necesidad de ninguna inversión en hardware (excepto solución GDG)
- Implantación rápida, económica y sencilla, garantía de éxito del proyecto.
- Control Online de la asignación y creación de los roles, evitando asignar autorizaciones con riesgo.
- El sistema permite la flexibilidad suficiente para adaptarse a situaciones donde resulta complicado aplicar una segregación de funciones completa.
- Nuestro sistema de supervisión de riesgos permitidos, automatiza los controles de mitigación.
- Se dispone de visibilidad por parte de usuarios claves sobre los controles aplicados a los procesos de negocio y las personas que los desempeñan.
- Sistema de prevención del fraude con beneficios económicos directos al disminuir de manera notable los riesgos de fraude en la organización y los recursos técnicos necesarios para la gestión de roles.
- Permite eliminar la burocracia de otros controles establecidos con el mismo fin.
- Gestión de roles de usuario estructurada y relacionada con objetos estructurales de la organización de la compañía (organigrama de la empresa).



# SEGURIDAD Y SEGREGACIÓN (PROYECTO SOD-SOX)

## SARC – SYSTEM AUDIT RISK CONTROL

Comparación entre los criterios de incompatibilidad que contiene la herramienta, versus los accesos y funciones que tienen los usuarios en la aplicación.

Más de 180 reglas de incompatibilidad divididas en distintos niveles de criticidad

Mantener una matriz de riesgos transaccionales en el sistema y validar la adecuación de roles y/o usuarios a la misma.



## AAM - AUTOMATIC AUTHORIZATIONS MANAGEMENT

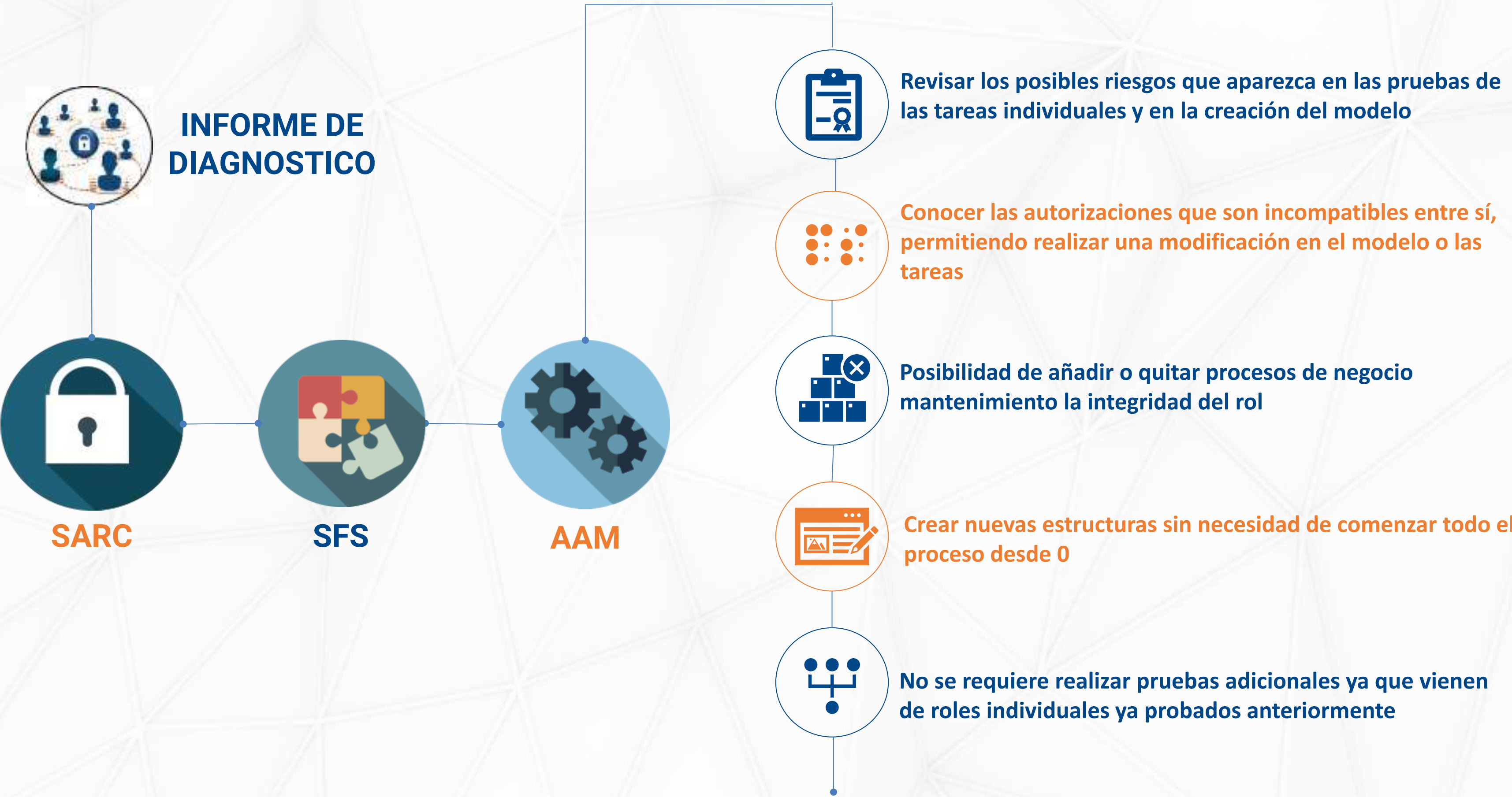
*Mantener un ciclo de vida de roles más estructurado, con revisiones periódicas, ajustes según las necesidades y una mejor gestión del cambio*

*Procesos automatizados que reducen el tiempo y los esfuerzos manuales necesarios para la asignación de roles y gestión de autorizaciones*

Un usuario no técnico puede mantener los roles de los usuarios finales desde una estructura organizativa estándar.

*Administrar roles por función de negocio alineados con los canales de decisión de la organización, quedando al final los roles hechos a la medida del usuario.*

# INTEGRACIÓN CON AAM Y SARC



# SFS - SERVICIO AUDITORIA y SEGREGACIÓN

## REDISEÑO DE ROLES BASADA EN FUNCIONES Y TAREAS

UNA HERRAMIENTA QUE AYUDA FACILITAR LA CONSTRUCCIÓN DE LOS PROCESOS A NIVEL TRANSACCIONAL CON LA AYUDA DE LAS HERRAMIENTAS DE TRATABILIDAD DEL SISTEMA



AUTOMATIZAR LA CONSTRUCCIÓN DE ROLES A PARTIR DE PRUEBAS DE USUARIOS QUE INCLUYA TODAS LAS AUTORIZACIONES NECESARIAS PARA EJECUTAR EL PROCESO CORRESPONDIENTE.

### MITIGACIÓN DE RIESGOS

*Reducir la probabilidad de fraudes, errores y conflictos en la asignación de funciones mediante una gestión efectiva de la segregación de funciones (SoD).*

### ADAPTABILIDAD Y ESCALABILIDAD

*Facilitar la adaptación del modelo a cambios organizacionales (como fusiones, adquisiciones o cambios en procesos internos) sin comprometer la seguridad o aumentar los riesgos.*

### EFICIENCIA EN LA GESTIÓN DE ROLES

*Simplificar la asignación y administración de roles y autorizaciones, permitiendo una gestión centralizada y automatizada que optimice el tiempo y los recursos.*

### REDUCCIÓN DE COSTES

*Disminuir los costos asociados a auditorías y correcciones de errores en la gestión de roles y autorizaciones, al prevenir problemas desde el diseño inicial del sistema.*

### MEJORA DE LA PRODUCTIVIDAD

*Mantener un equilibrio entre seguridad y funcionalidad, asegurando que los empleados puedan realizar sus tareas sin obstáculos innecesarios debido a restricciones mal diseñadas.*



# ESPECIFICACIONES DE SFS



## AGILIDAD

*Facilita y agiliza las UATs de los roles siendo estas un input para la construcción de los mismos*



## TRAZABILIDAD

*La herramienta se apoya en las funcionalidades estándar de trazabilidad de uso para generar los roles a detalle*



## CALIDAD

*El rol se generará completo incluyendo todo lo necesario- para ejecutarse y reduciendo así las incidencias y pruebas*



## CONSTRUCCIÓN DEL MODELO

*Por criterios de funciones y procesos, de una manera sencilla y entendible por toda lá organización*



## AUTOMATIZACIÓN

*Los roles se generan automáticamente incluyendo todo lo necesario para poder ejecutar cada proceso*



## SIMULTANEIDAD

*Permite trabajar con distintos modelos al mismo tiempo*



## CONTROL DE RIESGOS

*Con la ayuda de la herramienta SARC los roles se generar libres de riesgos de segregación de funciones*



## SIMULACIÓN

*Proporciona a los Key-User una herramienta de ajuste y validación directamente en el sistema*



## MANTENIMIENTO

*Con la ayuda de la herramienta AAM, se facilita el mantenimiento posterior del modelo*

# AAM - AUTOMATIZACIÓN DE ROLES Y GESTIÓN DEL CAMBIO

AAM ES UNA SOLUCIÓN INTEGRADA EN SAP, QUE PERMITE REALIZAR UNA GESTIÓN AUTOMATIZADA DE LA GESTIÓN DE LOS ROLES UTILIZANDO LOS CRITERIOS DE LAS MEJORES PRÁCTICAS.

## **FUNCIONALIDAD FAR**

- Crear roles a usuarios específicos de forma automática
- Personalizar las autorizaciones asociadas a las funciones generales

## **FUNCIONALIDAD AUTOMATIZACIÓN**

- Autoservicio automatizado de roles
- Sistema de peticiones e incidencias
- integrado desde donde el usuario final o un usuario Key User puede solicitar autorizaciones

## **FUNCIONALIDAD ALF**

- Aprobación legal de workflow y documentación
- Se facilita la aprobación de documentos generados desde la herramienta tales como aprobaciones de riesgos o aprobaciones de asignaciones de rol a usuario.

## **FUNCIONALIDAD EUM**

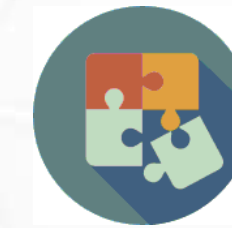
- Reclasificación automática de las licencias de usuarios por la asignación de usuarios a posición



# SEGURIDAD Y SEGREGACIÓN (PROYECTO SOD-SOX): ESTRATEGIAS DE REMEDIACIÓN



*Diseñado para maximizar la personalización y cumplir con los principios de seguridad a nivel individual, garantizando que cada usuario tenga acceso exclusivamente a lo que necesita. Es útil en entornos donde la personalización granular es crítica.*



*Enfocado en estandarizar y consolidar autorizaciones por puesto de trabajo, simplificando la gestión y reduciendo esfuerzos operativos. Es ideal para organizaciones que buscan un modelo global y sostenible.*

Características	FAR Usuario (AAM)	FAR Función (SFS)
Enfoque principal	Generación de roles específicos por usuario.	Creación de roles estandarizados por puesto de trabajo.
Base de construcción	Roles actuales asignados al usuario	Roles actuales asignados a los usuarios
Nivel de personalización	Altamente específico	Generalizado
Finalidad	Resolver necesidades individuales de acceso, ajustándose a las actividades reales de cada usuario.	Establecer un modelo claro y homogéneo para facilitar la gestión por puesto de trabajo.
Beneficio clave	Mínimo Privilegio	Estandarización
Esfuerzo de mantenimiento	Mayor, ya que cada usuario tiene su propio rol específico.	Menor, gracias a la agrupación y estandarización de roles por puesto.
Adecuación operativa	Ideal para organizaciones con pocos usuarios o necesidades de personalización extrema.	Perfecto para empresas que buscan estandarización y simplificación a nivel organizativo.
Impacto en la gestión de roles	Mayor nº de roles.	Menor nº de roles
Casos de uso típicos	Auditorías específicas, empleados con responsabilidades únicas o entornos donde se requiere un control detallado y granular.	Optimización de modelos globales de autorizaciones, estandarización de roles y reducción de complejidad por movilidad interna.



# GESTIÓN DE USUARIOS

## GESTIÓN DE USUARIOS



**EUM**

ADMINISTRACIÓN DE LICENCIAS SAP



**SMU**

MONITORIZACIÓN DE USUARIOS Y  
TRAZABILIDAD

# GESTIÓN DE USUARIOS

- *Monitoreo de usuarios • Emite alertas configurables para acciones u omisiones de los usuarios*
- *Almacenamiento del log de auditoria para trazabilidad del usuario*

**SMU**



*Trazabilidad y monitoreo del uso que hace cada usuario del sistema.*

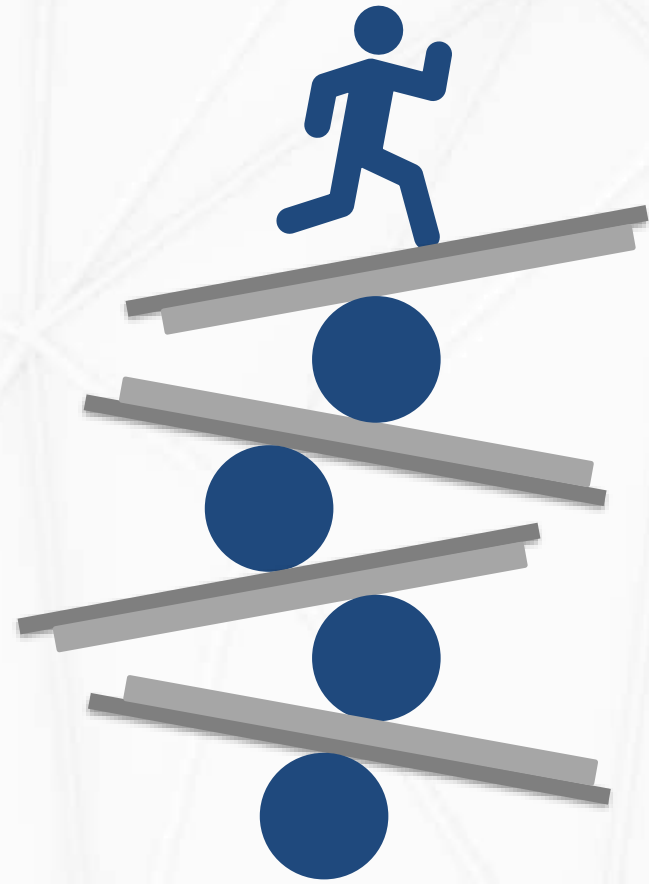
- *Herramienta de control de licencias, para una reclasificación automática y ajuste sobre las contratadas (Audit SAP).*
- *Optimización del consumo y personalización de la seguridad*

**EUM**



*Dispondremos de un control completo y automático de las licencias SAP, racionalizando su uso*

# PRE-AUDITORIA DE LICENCIAS Y ACCESOS INDIRECTOS



## LOS DESAFÍOS

Comprender y aplicar correctamente el modelo de licenciamiento para accesos directos e indirectos.

Gestionar adecuadamente las conexiones a SAP desde sistemas no SAP o intermediarios, evitando incumplimientos en la asignación de licencias.

Identificar y controlar todas las formas de acceso al sistema ERP de SAP, tanto directas como indirectas, para asegurar un correcto licenciamiento.

Prevenir sanciones o costos adicionales por no cumplir con las reglas de licenciamiento de SAP para accesos indirectos.

*¿Cuántas licencias realmente se necesitan?*

*¿Sería posible reestructurar el contrato de licencias de manera que sea más rentable?*

*¿Cómo se puede disminuir los costes de mantenimientos con la optimización de licencias?*

*¿Existe riesgo de accesos indirectos?*

*¿Qué me pueden exigir sobre el coste de accesos indirectos?*

*¿Qué es lo que realmente se tiene contratado?*

**¿NO SERÍA MEJOR DEJAR ESO EN MANOS DE LOS EXPERTOS Y CENTRARSE EN EL NEGOCIO PRINCIPAL DE SU ORGANIZACIÓN?**

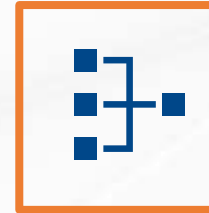


# EUM – EXTENDED USER MANAGEMENT

**Herramienta de control de las licencias** que hace una reclasificación automática de tipos de licencias y ajustes sobre las contratadas



**Racionalización** del uso del sistema transaccional y los objetos de autorizaciones



Detección **automatizada** de licencias mientras migra a S/4HANA / RISE



**Personalizar el tipo de seguridad** y las políticas a nivel de cada usuario



**Optimizar el consumo de licencias** de usuarios eliminando consumir licencias de SAP en tiempos de ausencia



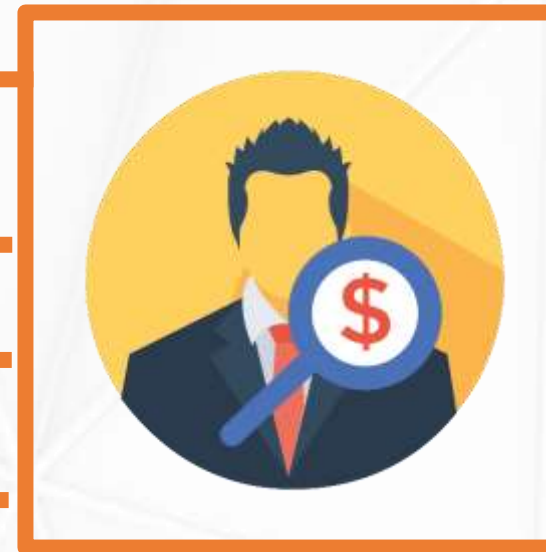
**Visibilidad y transparencia:** Ofrece una vista completa y clara de todas las licencias



**Personalización** de los usuarios **avanzada** otorgándoles un grado de seguridad, control de coste y productividad de los usuarios.



**Optimizar las licencias** para que la organización solo compre lo que necesita **en el nuevo mundo S/4HANA** y no resulte en un exceso de licencias



# CINCO PASOS DE OPTIMIZACIÓN DE COSTES

01

## USO REAL

La asignación de tipos de licencias de usuarios a SAP, teniendo en cuenta las actividades y el uso transaccional real del usuario, retirando roles y objetos de autorizaciones a usuarios que no necesita y abarata el tipo de licencia

02

## DETECCIÓN AUTOMÁTICA

Detección automática de licencias necesarias para cada usuario al migrar a S/4HANA. Esto facilita la transición al asegurar una asignación precisa de licencias, minimizando errores.

03

## BLOQUEO-DESBLOQUEO

Con la estrategia de bloqueo-desbloqueo de usuarios el ahorro correspondiente al menor número de usuarios activos, teniendo en cuenta el día del histórico que más usuarios de han conectado por cada tipo de licencia.

04

## LICENCIAS PERSONALIZADAS

Negociar licencias personalizadas con SAP para algunos grupos de usuarios con poco número de transacciones y actividades muy limitadas.

05

## INTEGRACIÓN

Utilizar las soluciones AAM y ALF para automatizar el cambio de licencias y aprobar ese cambio.

# OTRAS SOLUCIONES APLIRH PARA SAP



**AUR (Automatic User Reports)** permite automatizar el acceso a la información de SAP de personas ajenas al sistema, de manera que no es necesario tener un usuario de SAP.

**Objetivos:**

- ✓ Posibilitar la configuración de envíos de correos electrónicos con informes resultantes en SAP pudiendo controlar no solo que informes se envíen al destinatario, si no que partes de la información recibe.
- ✓ Automatizar la consulta de informes de SAP pudiendo definir para cada puesto de trabajo aquellos que le son necesarios para el desempeño de sus funciones y la frecuencia y periodicidad con la que debe recibir dicha información.
- ✓ Permitir liberar el acceso a información relevante de usuarios con acceso al sistema, a todo el personal implicado en la organización de una manera automática, rápida y eficaz.



**SVMI (System Visual Menu Interactive)** permite realizar de una manera sencilla y rápida menús visuales con botones.

**Objetivos:**

- ✓ Disponer de sus procesos de trabajo más importantes en una sola pantalla
- ✓ Ordenar sus tareas en SAP por una lógica
- ✓ Asociar los Menús a departamentos o funciones de la organización
- ✓ Programar dichos botones de manera interactiva de manera que aparezcan o desaparezcan de la pantalla en determinadas horas o fechas
- ✓ Documentar cada uno de los procesos de trabajo con Manuales SVMI o con Manuales específicos de la empresa.
- ✓ Anexar iconos a los botones de manera que les haga más inteligibles
- ✓ Incluir logos de departamento o corporativos
- ✓ Poder anexar a dichos botones con programas y variantes que se puedan ejecutar directamente evitando tareas repetitivas.



**SAT (System Access Table)** permite crear de una manera sencilla y rápida transacciones con sus respectivos programas.

**Objetivos:**

- ✓ Disponer de una transacción que permita realizar tareas de lectura, modificación, y/o creación de registro de una manera rápida y sencilla sin necesidad de utilizar código ABAP.
- ✓ Facilidad en preselección de los datos a, modificar, borrar o leer y en la entrada de datos
- ✓ Poder acotar exactamente el uso sobre la tabla (lectura, modificación, nuevas entradas, etc...)
- ✓ Posibilidad de crear las transacciones en productivo o transportarlas desde desarrollo e integración.
- ✓ Manejar cualquier tabla o vista de SAP
- ✓ Trazabilidad del uso de transacciones críticas como la SM30 y la SE16



# NUESTRA EXPERIENCIA - ESPAÑA





# NUESTRA EXPERIENCIA - LATINOAMERICA

## MEXICO



## CHILE



## COLOMBIA



## OTROS





# CONTACTO



**+34 983 081 072**  
**+34 696 857 226**



**info@aplrh.es**



**www.aplrh.es**



**Oficinas Centrales**  
**Paseo Arco Ladrillo, 88**  
**(Edificio Centro Madrid)**  
**Piso 1 – Oficina E2**  
**47008 Valladolid – España**



**Oficina MADRID**  
**Calle Fuente del Berro, 35 Local Dcha**  
**28009 Madrid – España**







**GRACIAS**