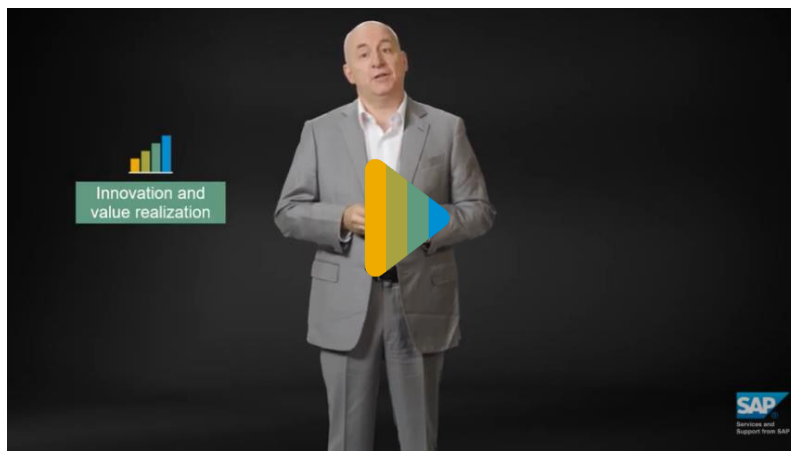


# Habilitando la Empresa Inteligente con **SAP** **Enterprise Support**

*“Dominando la era inteligente”*

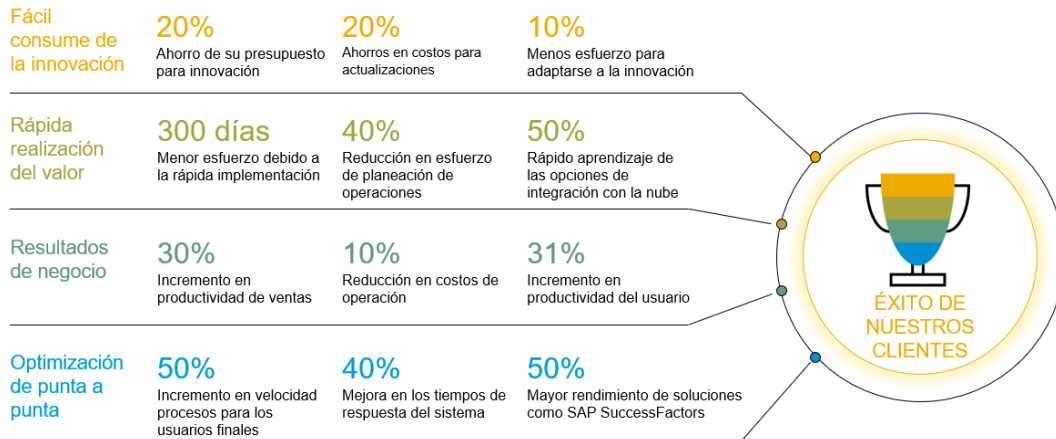
La **Empresa Inteligente** se basa en la promesa de la transformación digital. Para ello, utiliza inteligencia basada en datos para promover mejores resultados comerciales basados en conocimientos superiores. Al aplicar tecnologías inteligentes en su empresa, como la inteligencia artificial y el aprendizaje automatizado, puede permitir que sus empleados se centren en el trabajo de mayor valor y que su empresa acelere la creación de valor. **SAP Enterprise Support** es fundamental para aprovechar esta oportunidad.



**SAP Enterprise Support** es el soporte principal de SAP y el plan de éxito fundamental para nuestros clientes, tanto para sus aplicaciones on premise como en la nube. Se centra en la innovación rápida y constante adopción, soporte perfecto para empresas con escenarios híbridos.

Brinda soporte proactivo y preventivo para sus ambientes en cualquier fase en la que se encuentren. Le permite aprovechar la nube, hacer de **SAP S / 4HANA**® su núcleo digital, y adoptar innovaciones revolucionarias con el principal objetivo de habilitar la Empresa Inteligente.

# Elementos de valor



Con **SAP Enterprise Support**, puede lograr un consumo fluido de innovación, por ejemplo, un cliente pudo ahorrar el 20% del presupuesto en el descubrimiento de innovaciones; también obtendrá valor rápidamente, por ejemplo, puede ahorrar 300 días de esfuerzo gracias a la implementación acelerada; además, obtendrá resultados comerciales, por ejemplo, se puede aumentar el 30% de la productividad de las ventas; y además, recibirá optimización de extremo a extremo, por ejemplo, podrá disfrutar del 50% de aumento de velocidad en el proceso para los usuarios finales.

¡Aproveche los ofertables y herramientas que **SAP Enterprise Support** tiene para ustedes ya incluido en el costo de su mantenimiento!